



Finanzas para el desarrollo  
RED DE INSTITUCIONES  
FINANCIERAS DE DESARROLLO

# Mujeres en el Ecuador

## Una mirada en cifras

"En un mundo que enfrenta múltiples crisis que someten a las comunidades a una inmensa presión, lograr la igualdad de género es más vital que nunca. Garantizar los derechos de las mujeres y las niñas en todos los ámbitos de la vida es la única forma de asegurar el desarrollo sostenible"

-ONU Mujeres-

En el marco del Día Internacional de la Mujer 2024, la RFD, presenta el boletín **"Mujeres en el Ecuador: Una mirada en cifras"**, el cual destaca su rol y participación en varios ámbitos en los que interviene activamente, como el laboral, sociodemográfico y de inclusión financiera.

Las fuentes de información utilizadas provienen del Instituto Nacional de Estadísticas y Censos (INEC), Banco Central del Ecuador y Superintendencias de Bancos y Economía Popular y Solidaria.

# Mujeres en el Ecuador

(INEC cuarto trimestre 2023)



## 9.4 Millones

Nivel de escolaridad según edad



**0 a 4 años**  
755 mil



**5 a 14 años**  
2 millones

98%

Accedió educación básica



**15 a 17 años**  
509 mil

53%

Accedió a educación media/bachillerato



**18 años y más**  
6.2 millones

22%

Accedió a educación superior



5.1 millones de mujeres (59% de la población de mujeres de 5 años y más) no pudo concluir su ciclo escolar de acuerdo a su edad.

El 73% de las mujeres adultas (18 años y más) llegan a niveles de educación básica/bachillerato pero no ingresa a la instrucción superior. Por tanto, no cuentan con una profesión.

## Población Económicamente Activa (PEA)

## 3.6 Millones



37%

Básica o menor



33%

Secundaria



26%

Superior



4%

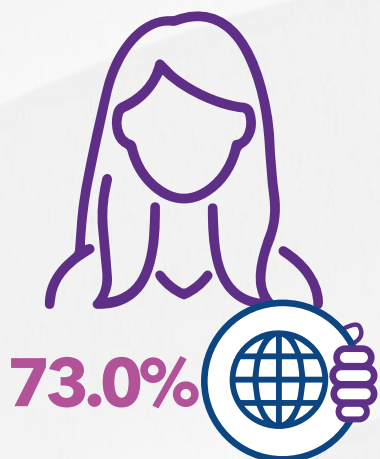
Ninguna



El 70% de las mujeres que pertenecen a la PEA en el Ecuador cuentan únicamente con un nivel básico de educación (primaria y secundaria), lo que limita sus oportunidades futuras de acceder al mercado laboral especializado y profesional.

## Acceso a tecnologías de la información y comunicación

(Mujeres de 5 años en adelante)  
(INEC julio 2023)



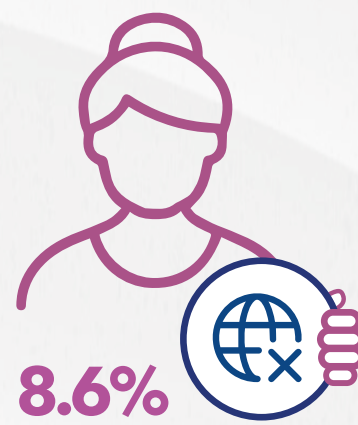
Utilizan internet



Tienen celular activado



Tienen teléfono inteligente



Analfabetismo digital\*

\* Analfabeta digital es una persona de 15 a 49 años que cumple simultáneamente tres características: 1) No tiene celular activado 2) En los últimos 12 meses no ha utilizado computadora (de escritorio, laptop o tablet) 3) En los últimos 12 meses no ha utilizado internet.

# Mujeres en el mercado laboral

(INEC cuarto trimestre 2023)



**3.6 Millones**  
Representan el  
**41.8%**  
De la Población Económica Activa (PEA) nacional



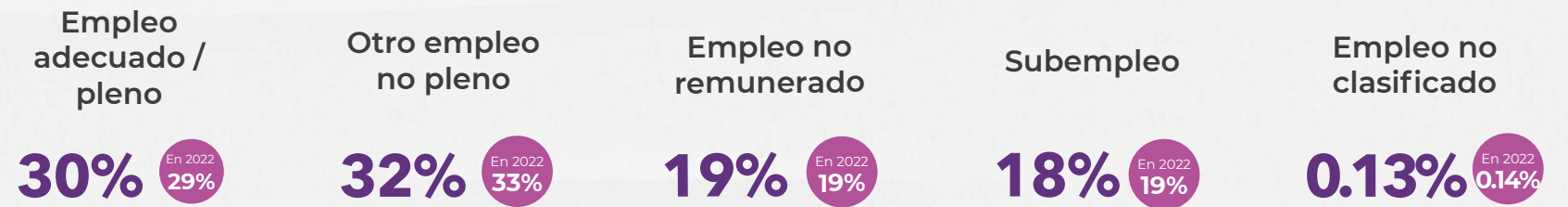
**3.4 millones**

Representan el **41.5%** del empleo nacional

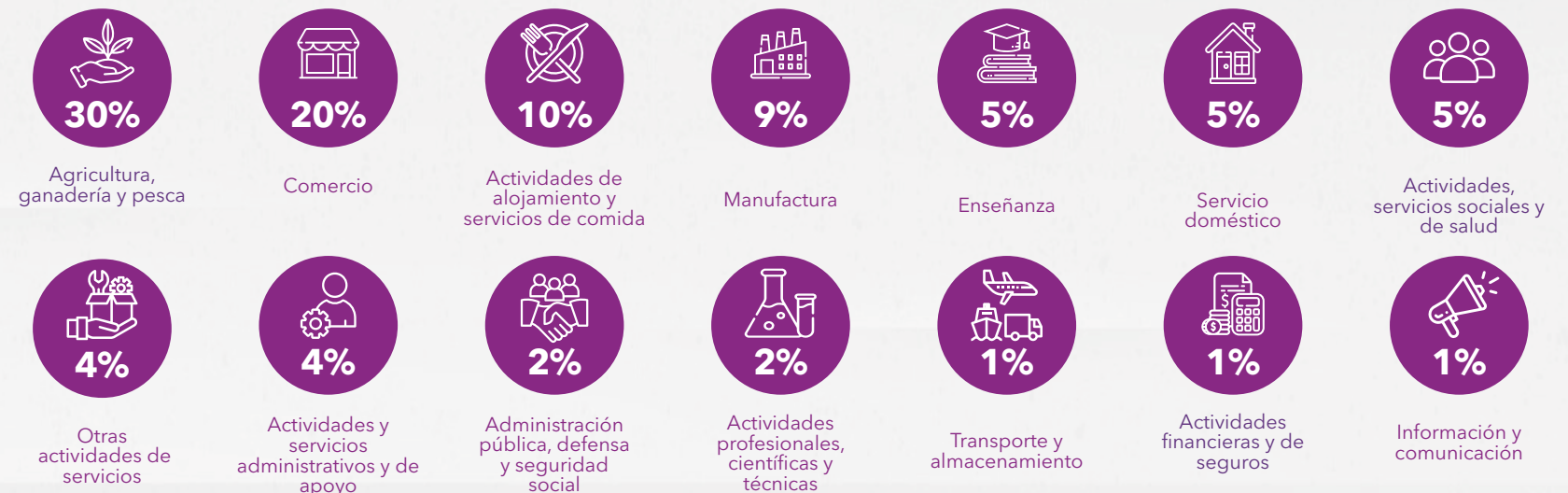


**157 mill**

Representan el **52%** del desempleo nacional



## Rama de actividad de las mujeres con empleo



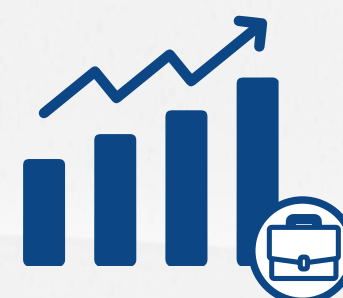
El 37% de las mujeres con empleo trabajan en condiciones poco favorables como es el subempleo y el empleo no remunerado, lo que contribuye a la brecha de ingresos y empleo adecuado que se mantiene entre hombres y mujeres.

El 79% de las mujeres con empleo se concentran en actividades con bajo nivel de tecnificación, lo que está directamente atado a su nivel de educación.



**14.7%**

Brecha de ingreso entre hombres y mujeres



**49.1%\***

Brecha de empleo adecuado entre hombres y mujeres

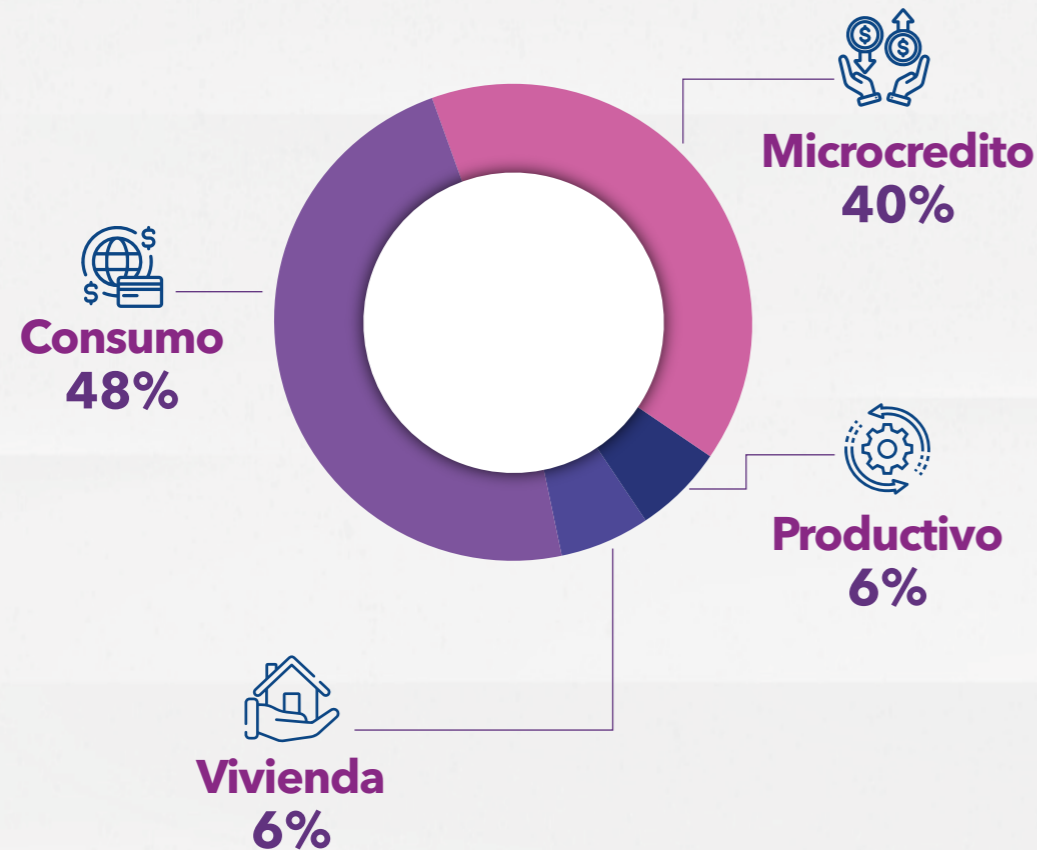
\*Nota: 15 y más años de edad

# Inclusión Financiera

(BCE, SEPS y SB 2023)

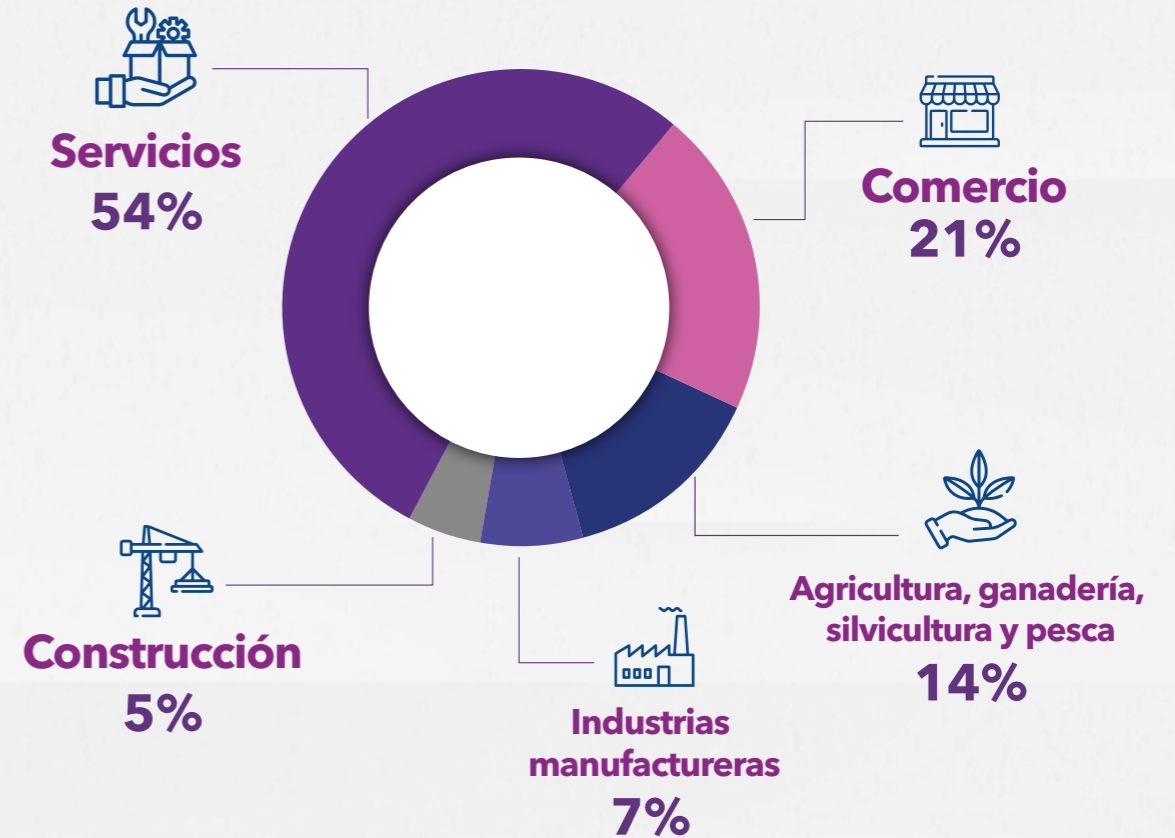
## Segmentos de crédito más financiados

(% de cartera)



## Actividades más financiadas

(% monto colocado)



El crédito que solicitan las mujeres se dirige al microcrédito en actividades de servicios como la enseñanza, las actividades profesionales y alojamiento y servicios de comidas.

**Nota:** Los datos provienen de las Estadísticas de Inclusión Financiera del Banco Central del Ecuador, del portal estadístico de Inclusión Financiera de la Superintendencia de Economía Popular y Solidaria y Volumen de crédito por género de la Superintendencia de Bancos de 2023.

La educación de las adolescentes y adultas en el país es un tema prioritario en el cierre de brechas existentes en todos los niveles, tanto social como económico. Lograr que las mujeres concluyan su ciclo escolar y lleguen hasta la educación superior permite que puedan incluirse en el mercado laboral de manera profesional, técnica con mejores capacidades y así mejoren su calidad de vida y aporten aún más a la economía nacional. La inversión en la educación de las mujeres no solamente mejora las desigualdades, sino que también contribuye con el progreso del país.



*Finanzas para el desarrollo*  
**RED DE INSTITUCIONES  
FINANCIERAS DE DESARROLLO**

# Mujeres en el Ecuador

## Una mirada en cifras

**Dirección:** Pasaje El Jardín E10-06 y Av. 6 de Diciembre

**Teléfonos:** (02) 333-2446 / 333-3091

**Correo electrónico:** [operaciones@rfd.org.ec](mailto:operaciones@rfd.org.ec)

**Página web:** [www.rfd.org.ec](http://www.rfd.org.ec)

[f/rfdecuador](https://www.facebook.com/rfdecuador) [X @rfdecuador](https://www.instagram.com/rfdecuador) [in/company/rfdEcuador](https://www.linkedin.com/company/rfdEcuador)