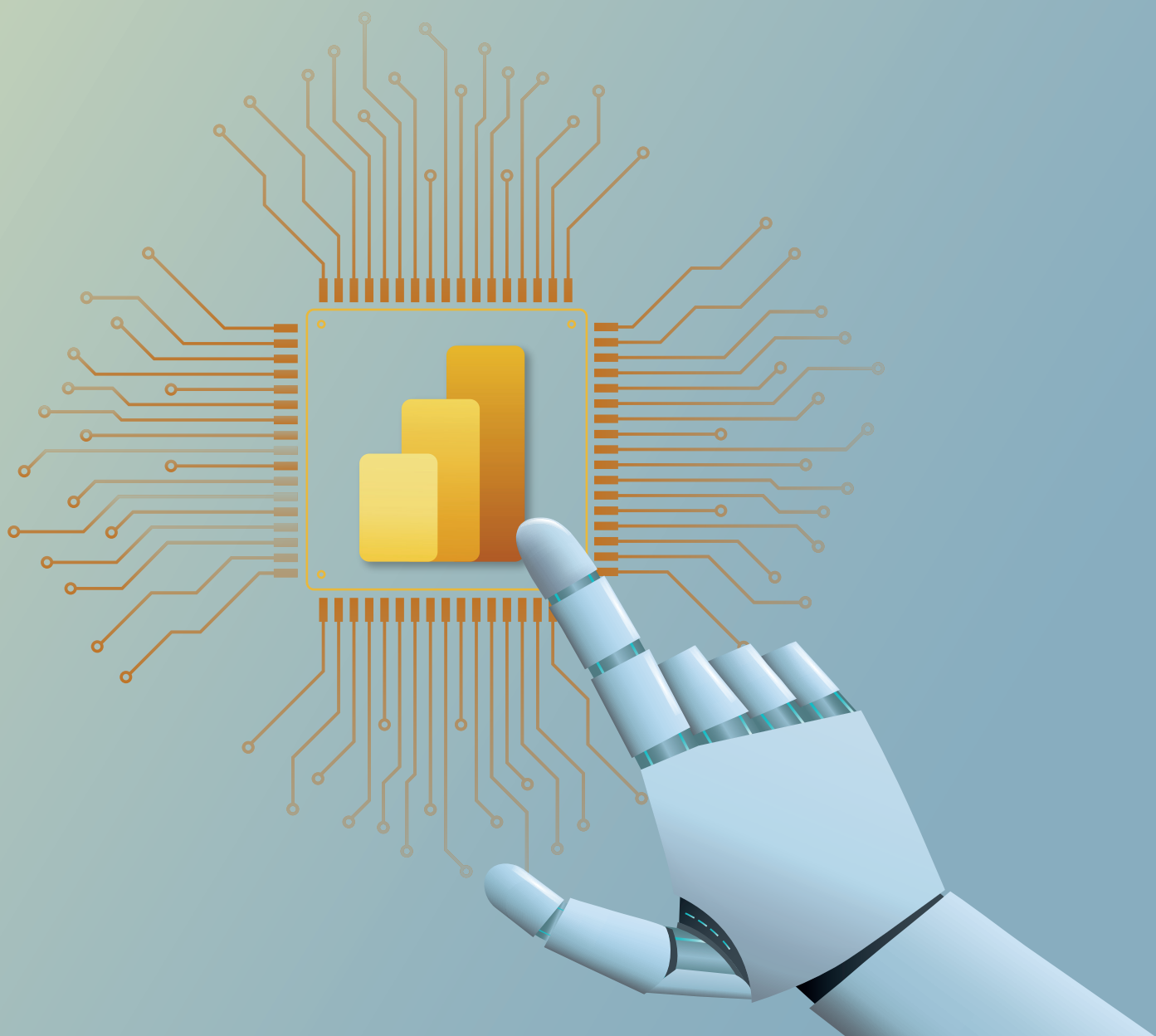


# BUSINESS INTELLIGENCE BÁSICO - INTERMEDIO: INNOVACIÓN CON POWER BI E IA

**Modalidad Virtual**



# EDUCACIÓN CONTINUA ES:

Formación para  
profesionales de hoy  
y líderes del mañana.



Educación que se  
ajusta a ti. **Modalidades  
Presencial, Virtual o  
Blended.**



CONOCIMIENTO  
INNOVACIÓN  
CRECIMIENTO



## UEES LA UNIVERSIDAD #1 EN ECUADOR



**#1 DEL ECUADOR**

EN EL RANKING MUNDIAL TIMES  
HIGHER EDUCATION LONDON

**ENTRE LAS 7 MEJORES  
DE LATINOAMÉRICA**



**TOP 1**

**UNIVERSIDAD ONLINE  
DE IBEROAMÉRICA**  
RANKING INNOVATEC

**UNIVERSIDAD  
5 ESTRELLAS**



# DESCRIPCIÓN

Este curso brinda una comprensión avanzada de Business Intelligence enfocada en potenciar la visibilidad y el análisis estratégico de los negocios. A través del uso de Power BI y herramientas de inteligencia artificial, los participantes adquirirán habilidades para gestionar y visualizar grandes volúmenes de datos de manera eficiente. El desarrollo de dashboards interactivos permitirá identificar patrones de comportamiento, analizar tendencias y detectar desviaciones en tiempo real, facilitando la toma de decisiones informadas. Este enfoque estratégico optimiza el rendimiento y fomenta la innovación dentro de las organizaciones.

## OBJETIVOS



### Administrar información estratégica:

Organizar y procesar datos del negocio para convertirlos rápidamente en conocimiento útil, utilizando una plataforma fácil, ágil e inteligente.



### Integrar el análisis en decisiones clave:

Aplicar las funcionalidades de Power BI para incorporar el análisis de datos en cada etapa del proceso de toma de decisiones.



### Explorar y compartir datos:

Analizar la información de manera interactiva, combinándola y compartiéndola con el nivel de detalle necesario.



### Realizar análisis eficientes:

Implementar análisis inteligentes de forma rápida y sencilla para optimizar procesos y resultados.



### Aumentar visibilidad y comprensión:

Obtener una visión clara y completa del negocio para identificar áreas clave de mejora.



### Mejorar la toma de decisiones:

Fortalecer la capacidad de tomar decisiones fundamentadas basadas en datos confiables y análisis en tiempo real.

# DIRIGIDO A



Profesionales que gestionan información en diversos ámbitos como finanzas, marketing, recursos humanos, ventas, entre otros, y que buscan profundizar en el uso de herramientas de Business Intelligence como Power BI, y para quienes desean desarrollar la capacidad de diseñar dashboards interactivos que faciliten la gestión, optimicen la productividad y mejoren la toma de decisiones basadas en datos confiables y modelos de análisis avanzados.

## COMPETENCIAS

- Dominio técnico y comercial: Incorporar nuevos conocimientos para gestionar eficazmente datos y estrategias de negocio.
- Resolución de problemas: Adaptar procedimientos innovadores que permitan solucionar desafíos organizacionales de manera efectiva.
- Optimización informática: Implementar técnicas y herramientas tecnológicas que incrementen el rendimiento y la productividad empresarial.
- Trabajo en equipo: Colaborar de manera eficiente en equipos multidisciplinarios, promoviendo el intercambio de ideas y la toma de decisiones conjunta.

## CONTENIDO

### UNIDAD 1

#### BUSINESS INTELLIGENCE Y POWER BI

---

- Arquitectura de una solución de Business Intelligence
- Inteligencia de negocios y su impacto.
- Conceptos: Datawarehouse, ETL, OLAP, entre otros.
- Power BI. - Concepto, componentes y flujo de trabajo.
- Entorno de Power BI: lienzo, vistas, campos, formatos.

### UNIDAD 2

#### MODELAMIENTO DE DATOS

---

- Base de datos
- Modelo de base de datos
- Elemento de una base de datos
- Normalización
- Tablas de hechos, tablas de dimensiones
- Diagrama entidad – relación

## UNIDAD 3

### TRANSFORMACIÓN DE DATOS

---

- Obtener información de la base de datos
- Editor de consultas: Power Query
- Limpieza de datos
- Transformación de los datos: agrupamiento, separación, reemplazar datos, entre otras.
- Asistente de Editor de consultas
- Aplicación de cambios.

## UNIDAD 5

### FUNCIONES DAXS Y LA INTELIGENCIA ARTIFICIAL (IA)

---

- Función SUMX
- Función CALCULATE
- Función DIVIDE
- Función CONCATENATE
- Función RELATED
- Otras funciones
- Cómo crear cálculos con Funciones DAXs e inteligencia artificial.

## UNIDAD 7

### OBJETOS VISUALES CON INTELIGENCIA ARTIFICIAL (IA)

---

- Preguntas y respuestas.
- Elementos influyentes claves.
- Esquema jerárquico.
- Narración inteligente.

## UNIDAD 4

### MODELAMIENTO DE DATOS EN POWER BI

---

- Creación de columnas calculadas utilizando operaciones matemáticas.
- Creación de columnas utilizando funciones de fechas.
- Creación de campos calculados
- Creación de medidas
- Utilización de función SUMX

## UNIDAD 6

### ANÁLISIS DE DATOS A TRAVÉS DE GRÁFICOS O VISUALIZACIONES

---

- Manejo de visualizaciones de mapas.
- Manejo de visualizaciones de tarjetas.
- Manejo de visualizaciones de gráficos de anillo.
- Manejo de campos para crear visualizaciones.
- Manejo de formatos para personalizar visualizaciones.
- Otras visualizaciones.

# METODOLOGÍA DE TRABAJO

- Aprendizaje de forma síncrona con guía de tutor.
- El formador interactuará en todo momento con los participantes, guiará diferentes dinámicas y ejercicios para garantizar el aprendizaje de conocimientos.



# EVALUACIÓN

Participación en sesiones de clase

# INSTRUCTORA

**ING. VILMA ÁLVAREZ INTRIAGO, MAE, MATI**

Profesional con amplia experiencia laboral. Ingeniera en Computación (ESPOL), Magíster en Administración de Empresas (ESPAE); Diplomado en Educación Superior (UEES); Magíster en Auditoría de Tecnología de Información (UEES); Certificación de Innovación Empresarial, Certificación de Formación de Formadores, Certificación del programa profesional en Business Analytics de la Universidad de Purdue en Indiana - USA.



## FECHAS

marzo 18, 19, 20, 24, 25  
y 26 de 2025



## HORARIO

19:00 – 21:30



## DURACIÓN

15 horas



## INVERSIÓN

\$150.00 (Inscripción \$50.00;  
Valor del curso \$100.00)

# FORMA DE PAGO

PAGO EN LÍNEA CON TARJETA DE CRÉDITO/DÉBITO:

[bit.ly/PagoLineaEducacionContinua](https://bit.ly/PagoLineaEducacionContinua)

---

La UEES es una institución de educación superior de interés social sin fines de lucro, por lo tanto, no es agente de retención, ni tampoco sus facturas gravan IVA.

---

## ESPECÍFICACIONES

- 1 Debe enviar la copia de cédula y el comprobante de pago al email del asesor a cargo del curso para oficializar la inscripción.
- 2 Para obtener el certificado de asistencia y participación, deberá haber asistido al 80% de las clases.
- 3 La fecha de inicio de todos los cursos estará sujeta a un número determinado de participantes; en caso de no cubrirse el cupo mínimo la fecha será reprogramada. Si por motivos de fuerza mayor, el curso no se abre definitivamente, la Unidad de Educación Continua de la UEES procederá a la devolución del valor correspondiente.
- 4 En caso de anunciar su retiro antes del inicio del curso, los valores que haya cancelado serán considerados para una próxima capacitación. Estos valores no serán devueltos.

## INFORMES E INSCRIPCIONES

DAYANNA ANDRADE



dec.asesor9@uees.edu.ec



098 307 6752

---

098 307 6752

dec.asesor9@uees.edu.ec

educacioncontinua.uees.edu.ec

Km.2,5 vía La Puntilla-Samborondón

---

 uees\_educontinua

 EducacionContinuaUEES

 Educacion Continua UEES



Asegura tu éxito con nuestro curso  
que incluye certificado respaldado  
por la tecnología Blockchain.  
Garantizamos la autenticidad y  
seguridad de tus logros.

